



Bedienungsanleitung

Zeiteinstellung: Krone bis zum 1. Einrastpunkt herausziehen und durch Drehen im Uhrzeigersinn die Zeit einstellen, dann die Krone wieder in Nullstellung [N] drücken.

Bemerkung bei Automatikmodellen: Wenn die Uhr steht, d.h. nicht aufgezogen ist, muss sie vor dem Tragen leicht (ca. 5-7 Drehungen im Uhrzeigersinn in Nullstellung [N]) aufgezogen werden. Der Restaufzug der Automatik-Uhr erfolgt durch die Armbewegung beim Tragen.

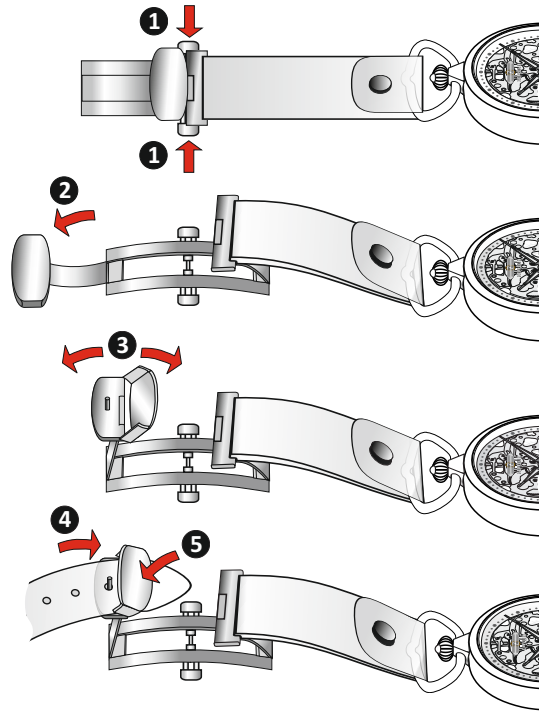
Handling instructions

Time adjustment: Pull out the crown till position 1 and adjust the time by turning the crown clockwise. Then push the crown back into its neutral position [N].

Note by Automaticwatch: When the watch is stopped - i.e. no longer ticking - it must be wound before wearing (approximately 5-7 turns clockwise in neutral position [N]). The remaining winding process of the automatic watch results from normal arm movement during wearing.

Pflegehinweise: Bitte bedenken Sie, dass mechanische Uhren aus über 100 Einzelteilen bestehen! Schützen Sie deshalb Ihre Uhr vor Stößen und Schlägen und vermeiden Sie direkten Kontakt mit Salzwasser und Reinigungsmittel.

Looking after your Watch: Please take into consideration, that mechanical watches consist of more than hundred components! Therefore protect your watch against shocks and avoid direct contact with saltwater and detergents.



Bandbefestigung

Vor dem ersten Tragen der Uhr am Handgelenk muss das Armband dem Armmumfang der Trägerin angepasst werden.

Hierfür die beiden Drücker betätigen (1) um die Schließe auseinanderzufalten (2).

Nun die Klappschließe am Ende öffnen (3) und das Ende des Armbands so weit hineinschieben wie es das Handgelenk der Trägerin erfordert (4). Darauf achten, dass der kleine Metallstift in der gewünschten Lochung einrastet, und die Klappschließe zudrücken (5).

Nun ist das Armband in der gewünschten Länge eingestellt und muss in Zukunft nur noch über die Faltschließe geöffnet werden.

Wristband fixing

Before wearing the watch for the first time the wristband needs to be adjusted to the size of the wrist of the wearer.

To do this press the two buttons (1) in order to release the safety clasp (2).

Open the end of the clasp (3) and push through the end of the wristband until the watch is comfortable on the wrist when the clasp is closed (4). Ensure that the small metal pin on the clasp is inserted into the punched hole on the wristband. Close the safety clasp by pressing the parts together (5).

Now the wristband is adjusted to the required length and can from now on be opened only by using the folding clasp.

point[®]
TEC

Herstellung und Vertrieb/
Production and distribution:
POINT tec Electronic GmbH
Steinheilstraße 6,
D-85737 Ismaning/Munich
Telefax +49 (0)89 96 32 17
info@pointtec.de
www.pointtec.de